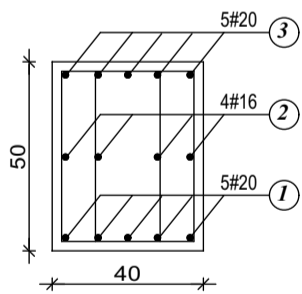
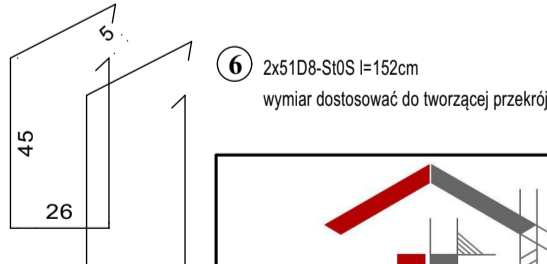


ELEMENT	NR.	DL.	ILOŚĆ W 1 ELEM.	ILOŚĆ ELEMENT	ILOŚĆ OGÓŁEM	DŁUGOŚĆ OGÓŁEM			
						A0-St0S-b	A111N-RB500W		
-	-	m	szt.	szt.	szt.	D8	#12	#16	#20
Pw05-1.1 (sztal)	1	7,55	5	9	45				339
	2	6,87	4	9	36			247	
	3	7,58	5	9	45				342
	4	2,45	4	9	36				89
	5	2,88	4	9	36				104
	6	1,52	102	9	918	1396			
	DŁUGOŚĆ RAZEM:					1396	-	247	874
MASA 1 mb:					0,329	0,888	1,580	2,470	
MASA RAZEM:					459	-	390	2159	
SUMA:					3008 kg				

<u>MATERIAL:</u>	
BETON	STAL
C25/30	konstrukcyjna - AIII-N- RB500W strzemiona/ stal montażowa - A0 St0S-b



UWAGA:
Projekt wykonawczy konstrukcji, stanowi uzupełnienie i uszczegółowienie Projektu Budowlanego - zamiennego i należy go rozpatrywać łącznie z projektem architektoniczno - budowlanym - zamiennym oraz projektami branżowymi zamiennymi.



 <p>Zakład Usług Projektowo-Wykonawczych PIOTR PARKITNY</p> <p>98-300 Wieluń, os. Armii Krajowej 16 tel.: 604 105 840 lub 601 804 896 e-mail: danuta-grzegorzek@wp.pl</p>	<p>NAZWA I ADRES OBIEKTU BUDOWLANEGO BUDOWA HALLI SPORTOWEJ Z ZAPLECZEM I ŁĄCZNIKIEM PRZY SZKOLE PODSTAWOWEJ NR 5 W WIELUNIU</p>		
	<p>Na działce Nr ew. 1/6, obręb 3, m. Wieluń, 98-300 Wieluń</p>		
<p>Imię i nazwisko</p> <p>Projektant:</p> <p>mgr inż. bud. Piotr Parkitny</p>	<p>Specjalność i Nr uprawnień budowlanych</p> <p>specjalność: Konstrukcja Nr upr. 542/85/91</p>	<p>BRANZA / NR RYSUNKU</p> <p>K-23</p>	
		<p>STADIUM OPRAWIANIA</p> <p>PROJEKT WYKONAWCZY KONSTRUKCJI ZAMIENNY</p>	
<p>Sprawdzający:</p> <p>mgr inż. bud. Paweł Kasprzyczak</p>	<p>Specjalność: Konstrukcja Nr upr. LOD/1928/POOK/12</p>	<p>TYTUŁ RYSUNKU</p> <p>PODCIĄG widowni P-1.2</p>	<p>SKALA</p> <p>1:50</p>
		<p>Pieczętka i podpis</p>	<p>Data:</p> <p>Wieluń 04:2021</p>
		<p>Wieluń 04:2021</p>	